

# ANTRAG AUF FÖRDERMITGLIEDSCHAFT

## klische\*esc e.V.

GEMEINNÜTZIGER VEREIN  
ZUR FÖRDERUNG VON WAHLFREIHEIT  
JENSEITS LIMITIERENDER ROLLENKLISCHEES

Als Fördermitglied entstehen Ihnen keine weiteren Pflichten.

Wenn Sie es möchten, erhalten Sie mehrmals im Jahr per Newsletter Einblicke in die Aktivitäten des Vereins und werden via E-Mail über unsere Veranstaltungen informiert.

JA!

Ich abonniere den Newsletter

NEIN DANKE!

VOR- UND NACHNAME

STRASSE UND HAUSNUMMER

POSTLEITZAHL UND ORT

E-MAIL-ADRESSE

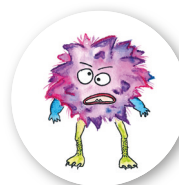
TELEFONNUMMER

GEBURTSTAG

ORT, DATUM UNTERSCHRIFT

MIT IHREM FÖRDERBEITRAG UNTERSTÜTZEN SIE FOLGENDE PROJEKTE:

- Equal Care Day
- Freispielabzeichen
- Büchertasche / -koffer
- Rosa-Hellblau-Falle
- Goldener Zaunpfahl



BASIS-BEITRAG 60 € IM JAHR

(entspricht 5 € / Monat)

FREUNDSCHAFTS-BEITRAG

120 € IM JAHR

(entspricht 10 € / Monat)

SELBSTBESTIMMTER BEITRAG

Ihr Jahresbeitrag:

.....

LASTSCHRIFT

wenn Sie uns eine Einzugs-ermächtigung erteilen möchten.

ÜBERWEISUNG

Spendenkonto des klische\*esc e.V.  
Triodos Bank, Frankfurt  
IBAN: DE 16 5003 1000 1058 8710 08  
BIC: TRODDEF1

KONTOINHABER\*IN

BANK

BIC

IBAN

Durch meine Unterschrift werde ich Fördermitglied von klische\*esc e.V.. Gleichzeitig erkläre ich, dass der vereinbarte Förderbetrag fristgerecht von mir angewiesen wird bzw. vom o.a. Konto eingezogen werden soll. (SEPA-ID: DE 0729200002138111)

Er wird erstmalig zu Beginn des nächsten Monats und dann jeweils zum 01.02. des Jahres eingezogen. Die Fördermitgliedschaft kann jederzeit schriftlich gekündigt werden. Ihre persönlichen Daten verwenden wir ausschließlich für die Verwaltung und den Service für Mitglieder.

ORT, DATUM UNTERSCHRIFT

## klische\*esc e.V.

GEMEINNÜTZIGER VEREIN  
ZUR FÖRDERUNG VON WAHLFREIHEIT  
JENSEITS LIMITIERENDER ROLLENKLISCHEES

Spendenkonto: klische\*esc e.V.  
IBAN: DE 16 5003 1000 1058 8710 08  
Triodos Bank BIC TRODDEF1

Web: [www.klischeesc.de](http://www.klischeesc.de)  
Mail: [post@klischeesc.de](mailto:post@klischeesc.de)  
Telefon 49.228.71012000

c/o Wort & Klang Küche GbR  
Büro für Journalismus und Kommunikation  
Gensemer Straße 24 · 53225 Bonn